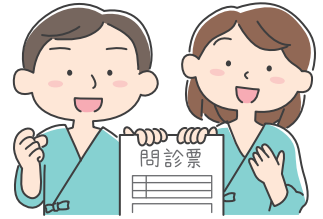


年に一度、みんなで健康診断を受けましょう!

健康診断の目的は「**自覚のない病気の早期発見**」です。

早期発見ができれば、将来その病気に費やしたかもしれない時間・費用・体への負担を軽減することもできます。

「**健康診断は健康の通信簿**」。今回の結果で異常がなかった場合も、前年と比較することで健康状態の変化を知ることが大切です。(2022年度すべての保健事業はP31参照)



あなたの年齢や性別に応じた健康診断を受診してください。

▶ 詳しくは、P9の「2022年度定期健康診断 受診対象者および健診種別」

健康診断で調べる項目は?

▶ 詳しくは、P10・P11

「巡回健診」または「提携医療機関での健診」の受診の流れは?

▶ 詳しくは、P12・P13



「要精密検査」「要治療」の判定が出た方

必ず二次健診を受診してください。



二次健診の結果、治療が必要な場合は、すみやかに医療機関で治療を!



健保が提供する各種のプログラムに参加しましょう。

▶ 詳しくは、P12・13「生活習慣改善プログラム・重症化予防プログラムの概要」



今回の結果では異常がなかった方

組合員の皆様一人一人が10年後、20年後を意識した行動を! kencom[※]などを活用して、健康づくりにチャレンジしましょう。

▶ 詳しくは、P16「kencomを活用しよう!」

▶ 詳しくは、P17「2021秋「みんなで歩活」開催報告」

※kencomは、スマホやパソコンで健康管理ができる総合ヘルスケアWebサービスです。



さらに!

がんや循環器疾患の早期発見・早期治療のために「がん検診」「部位検診」の受診を!

がん検診、部位検診には費用補助の制度があります。

▶ 詳しくは、P14「がん検診・部位検診(補助金制度)について」
P15「がん検診の受診促進」



がんなどの早期発見・早期治療のために——

提携医療機関で受診いただくと、
大腸および婦人科のがん検診を受診できます(受診料健保負担)。

受診対象者および健診種別

ご自身の年齢から健康診断の種別と健診会場を確認いただけます。法定外のがん検診もこの機会にぜひご受診ください。
早期発見!早期治療!

定期健康診断(事業所経由)、ファミリー健診(ご自宅へ郵送)のご案内は4月末から順次発送いたします。

対象	年齢 (2023年3月31日 時点の満年齢)	健診種別・コース		性別	年齢・健診種別・健診項目などをご確認いただき、 巡回健診・提携医療機関のいずれかで受診してください。		
					巡回健診	提携医療機関	
被保険者(本人)	39歳以下	定期健康診断	H1	男性・女性	○	○	STEP ① 提携医療機関を予約 提携医療機関一覧で 「受診コース」と 「がん検診検査可能項目」を 確認して病院へ予約。
	41歳以上で 節目健診非該当	定期健康診断	H2	男性・女性	○	○	
	新40歳/ 40歳以上3歳ごと 73歳まで*	節目健診 兼:定期健康診断	H3	男性・女性	×	○	
任意継続者(本人・配偶者・家族) 被扶養者(配偶者・家族)	39歳以下 (家族含まず)	ファミリー健診*	F1	男性	×	○	STEP ② 総医研ダスキン 健診係へ予約の登録 Webでの登録も可能です ▶詳しくは、P12・P13 今年度より、 H2・F2コースの方は、 一部医療機関で 「部位検診(補助金制度)」 を同時受診できます。 ▶詳しくは、P14
	41歳以上で 節目健診非該当	ファミリー健診*		女性	○ (巡回レディース健診)	○	
	新40歳/ 40歳以上3歳ごと 73歳まで*	節目健診 兼:ファミリー健診*	F3	男性・女性	×	○	

※今年度から、ファミリー健診を受診できなかった方を対象にした郵送健診は休止します。健康診断はファミリー健診(F1・F2・F3コース)で受診してください。

※<節目健診対象年齢>2023年3月31日時点での年齢です。

年齢	40歳	43歳	46歳	49歳	52歳	55歳	58歳	61歳	64歳	67歳	70歳	73歳
生年月日	1982年 4月1日	1979年 4月1日	1976年 4月1日	1973年 4月1日	1970年 4月1日	1967年 4月1日	1964年 4月1日	1961年 4月1日	1958年 4月1日	1955年 4月1日	1952年 4月1日	1949年 4月1日
	1983年 3月31日	1980年 3月31日	1977年 3月31日	1974年 3月31日	1971年 3月31日	1968年 3月31日	1965年 3月31日	1962年 3月31日	1959年 3月31日	1956年 3月31日	1953年 3月31日	1950年 3月31日

受診勧奨の対象となる健康診断項目一覧

対象者			定期健康診断(事業所と当健保の共同事業)			ファミリー健診		
			被保険者(本人)			配偶者・家族(任意継続者)		
年齢(2023年3月31日時点の満年齢)			39歳以下	41歳以上	新40歳/ 40歳以上3歳ごと 73歳まで	39歳以下 『配偶者』	41歳以上 『配偶者・家族』	新40歳/ 40歳以上3歳 ごと73歳まで 『配偶者・家族』
健診種別・コース			定期健康診断		節目健診 (兼定期健康診断)	ファミリー健診		節目健診
			H1コース	H2コース	H3コース	F1コース	F2コース	F3コース
健診会場			巡回健診/施設健診 ^{*2}		施設健診 ^{*3}	巡回健診/施設健診 ^{*4}		施設健診 ^{*3}
実施期間			4月~8月			5月~12月		
重症化リスク健診項目	循環器	血圧	●	●	●	●	●	●
		心電図	●	●	●	●	●	●
		心拍数			●			●
	腹部	腹部エコー			●			●
	肺機能	呼吸機能(スパイロメーター)			●			●
	糖代謝	空腹時血糖(食後10時間以上) または随時血糖(食後3.5~10時間未満)	●	●	●	●	●	●
		HbA1c	●	●	●	●	●	●
	脂質代謝	LDLコレステロール(悪玉) (中性脂肪が400mg/dl以上または食後採血の場合、Non-HDLコレステロールの測定でも可)	●	●	●	●	●	●
		HDLコレステロール	●	●	●	●	●	●
		中性脂肪 TG	●	●	●	●	●	●
総コレステロール T-cho		●	●	●	●	●	●	
腎機能	クレアチニン	●	●	●	●	●	●	
	eGFR	●	●	●	●	●	●	
目	眼底		●	●		●	●	
がん検診項目	胸	胸部X線撮影(直接)	●	●	●	●	●	●
	胃	胃部X線撮影(直接/間接)			●			●
		胃部内視鏡検査(胃カメラ)			●			●
	大腸	便潜血反応2日法	● ^{*5}	● ^{*5}	●	●	●	●
	婦人科	マンモグラフィ		● ^{*5}	●		●	●
		乳房	乳腺エコー	● ^{*5}			●	
子宮		子宮細胞診	● ^{*5}	● ^{*5}	●	●	●	

● 法定内項目 ● 法定外項目^{*1}

- *1 労働安全衛生法に基づく、法定外項目の健診を希望されない場合は、健診時に申し出てください。事業所独自で、上記以外の法定外項目(ピロリ菌・腹部エコーなど)が付加されている場合があります。
- *2 施設健診を受診した場合は、検査機器の関係上、事業所独自の法定外項目は含まれません。
- *3 巡回健診を受診した場合は、検査機器の関係上、「41歳以上」の健診項目となります(節目健診は受診できません)。
- *4 加入者(配偶者・家族)は、居住地近隣の健診会場(巡回健診/施設健診)を選択できます。
- *5 巡回健診では受診できません。

医療職による受診勧奨

健診結果の検査値の悪い方には、ダスキン健康保険組合の医療職が、医療機関への受診を促すための電話連絡を行っています。受診勧奨の対象者、重症化リスク健診項目については、ダスキン健康保険組合のホームページをご覧ください。

▼ダスキン健康保険組合のホームページ/健康づくり編/受診勧奨
https://www.duskin-kenpo.or.jp/health_promotion/encouragement.html



節目健診 (H3コース・F3コース) の検査項目

節目健診 (H3コース・F3コース) の方は、案内が届きますのでご確認ください。

節目健診の施設健診 (H3コース・F3コース) は、『がん検診 (胸・胃・大腸・婦人科)』項目の他に、呼吸機能の検査など、より詳細な検査を追加した人間ドック学会の基本検査項目に準拠したコースです。

※赤字の項目は、H3コース・F3コースのみの検査項目

		2022年度 新40歳から3歳刻み H3コース・F3コース		
身 体	身長	●		
	体重	●		
	体脂肪率 ※測定不可施設有り	●		
	腹囲	●		
	BMI	●		
	FFMI ※測定不可施設有り	●		
眼 科	視力	●		
	眼底検査	●		
	眼圧	●		
聴 力	オーディオメータ(1000/4000)	●		
循環器	血圧	●		
	心電図	●		
	心拍数	●		
消化器 (いずれかを選択)	胃部X線撮影 胃部内視鏡検査	● (※どちらか選択or施設で実施可能な項目のみ)		
腹 部	超音波エコー	●		
呼吸器	胸部	胸部X線撮影(直接) ※前・横		
	肺機能	1秒率	●	
		%肺活量 %1秒量(対標準1秒量)	●	
血液学	生化学	総蛋白	●	
		アルブミン	●	
		総ビリルビン	●	
		GOT(AST)	●	
		GPT(ALT)	●	
	脂 質	γ-GTP	●	
		ALP	●	
		総コレステロール	●	
		HDLコレステロール	●	
		LDLコレステロール	●	
血液学	糖代謝	中性脂肪	●	
		non-HDLコレステロール	●	
	腎機能	空腹時血糖	●	
		HbA1c	●	
	尿 酸	クレアチニン	●	
		eGFR	●	
	血液学	尿 酸	尿酸	●
			赤血球数(RBC)	●
		一 般	血色素量(ヘモグロビン)	●
			ヘマトクリット(Ht)	●
血小板			●	
白血球数(WBC)			●	
赤血球容積(MCV)			●	
赤血球色素量(MCH)			●	
赤血球色素濃度(MCHC)			●	
血液型(ABO型・Rh式) ※省力可			●	
血清学	CRP	●		
乳房	炎症	●		
子宮	肝炎	●		
	HBs抗原 ※省略可	●		
尿	乳房	マンモグラフィー	● (女性のみ)	
	子宮	子宮頸部細胞診	● (女性のみ)	
		尿糖	●	
		尿蛋白	●	
		尿潜血	●	
便	尿沈渣 ※蛋白、潜血陰性時省略可	●		
問 診	便潜血反応2日法	●		
	特定健診問診	●		

筋肉量の指標となる除脂肪量指数「FFMI (Fat Free Mass Index)」を算出するために調べます。除脂肪量指数は、筋肉量を知るための指標となります。筋肉量が減れば、足腰の弱体化につながります。男性16以上、女性14以上が健康な生活の目安です。

動脈硬化、高血圧、糖尿病による眼の合併症や緑内障・白内障の有無などの状態を調べます。

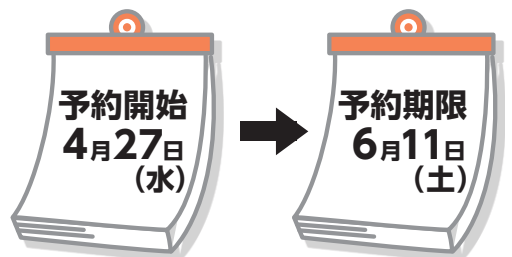
心電図と心拍数は、心臓の状態を知る重要な検査で、ほぼ8割程度の確率で心臓病の症状を見つけだします。

肝臓・すい臓・胆のう・腎臓・脾臓を観察し、これらの臓器の大きさ、形態、性状がどうなっているのか、また、がんなどの悪性腫瘍がないかを調べます。

呼吸のときの呼気量と吸気量を測定し、呼吸の能力を調べます。肺の換気機能を調べる基本の検査です。慢性閉塞性肺疾患 (COPD) などがあるかを調べます。

尿中の赤血球、白血球などの細胞や結晶、細菌などを調べます。腎炎、腎臓や尿路の感染、腫瘍、結石などの疑いがある場合、精密検査が必要です。

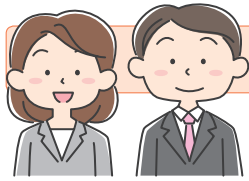
● 節目健診の申し込みは予約期限内に受診したいのに予約がとれないという状況を防ぐために、早期に医療機関の予約がとれるよう、今年度も予約期限を設けています。



● 新型コロナウイルス感染症対策として、胃カメラ・肺機能検査を一時中止している医療機関があります。

ダスキン健康保険組合 2022年度 主な保健事業の内容

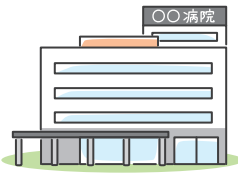
受診の流れ 被保険者 ▶ H1・H2・H3コース



令和4年度 定期健康診断のご案内があります。

提携医療機関で受診する場合

- 大腸および婦人科のがん検診を受診できます。
(受診料健保負担)



巡回健診で受診する場合

巡回施設を利用して受診
2022年5月中旬～8月下旬

- 健診結果受領後、がん検診(補助金制度)で、大腸および婦人科のがん検診を受診できます。
- H2コースの方は部位検診(補助金制度)もご利用できます。

▶詳しくは、P14

「提携医療機関一覧」より希望の医療機関を選び、**予約連絡(電話)**

2022年6月11日(土)まで

- 風しん抗体検査を希望される方はお申し出ください(風しんワクチン無料接種は2025年3月末まで)。

※提携医療機関一覧は「Net-IPPO」「ダスキン健康保険組合ホームページ」からもご覧いただけます



すみやかに**総医研ダスキン健診係へ電話もしくはWEB**で予約の登録

- 一部の医療機関ではH2コースの定期健康診断受診時に部位検診(補助金制度)を受けることができます。
希望者は「提携医療機関一覧」で検査できる部位をご確認の上、登録時にお申し出ください。

▶部位検診(補助金制度)について詳しくは、P14



電話

フリーダイヤル ▶ 0120-982-527

受付時間 ▶ 平日 10:00～17:00
(土・日・祝日を除く)



WEB

URL ▶ <https://ws.formzu.net/fgen/S80309489/>

受付時間 ▶ 24時間受付



提携医療機関より**問診票**や**検査キット**が届きます。
問診票に必要事項を記入して受診します。



健診当日に持参するもの 医療機関から届いた問診票、保険証、風しん抗体検査を受ける方はクーポン券

生活習慣改善プログラム・重症化予防プログラムの概要

生活習慣改善・重症化予防プログラムは、組合員の皆様にご自身の健康状態の改善に取り組んでいただくための保健事業です。健康診断結果にもとづき各プログラムの対象者にはご自宅へご案内を発送いたします。

(詳細は「santé」秋号でお知らせします)

参加費は当組合負担、自己負担なし

案内プログラム	対象年齢	コース名	対象条件	指導期間
生活習慣改善プログラム※	40歳以上	特定保健指導	特定保健指導の基準に該当する方	3カ月
		服薬者指導	特定保健指導の基準に該当するが、服薬していることでその対象から外れてしまった方	
	40歳未満	under40	特定保健指導の基準に該当するが、年齢が満たないことでその対象から外れてしまった方	

※腹囲(男性85cm以上・女性90cm以上)もしくはBMIが25以上(肥満)の方が対象になります。

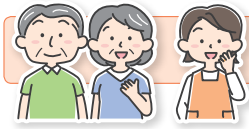
受診の流れ

被扶養者・任意継続者

▶ F1・F2・F3コース

すべてのコース (F1・F2・F3コース) で大腸および婦人科のがん検診を受診できます (受診料健保負担)。

※資格喪失されて健診を受診された場合は実費を被保険者にご請求させていただきます。



総医研ダスキン健診係から案内が届きます。

提携医療機関で受診する場合

「提携医療機関一覧」より希望の医療機関を選び、**予約連絡 (電話)**

2022年10月31日 (月) まで

- 風しん抗体検査を希望される方はお申し出ください。
(風しんワクチン無料接種は2025年3月末まで)

すみやかに**総医研ダスキン健診係へ電話もしくはWEBで予約の登録**

- 一部の医療機関ではF2コースの定期健康診断受診時に部位検診 (補助金制度) を受けることができます。

希望者は「提携医療機関一覧」で検査できる部位をご確認の上、登録時にお申し出ください。

▶ 部位検診 (補助金制度) について詳しくは、P14



電話

フリーダイヤル

0120-982-527

受付時間

平日 10:00~17:00 (土・日・祝日を除く)



WEB

URL

<https://ws.formzu.net/fgen/S80309489/>

受付時間

24時間受付



提携医療機関より**問診票**や**検査キット**が届きます。
問診票に必要事項を記入して受診します。

巡回レディース健診で受診する場合 (女性のみ)



「巡回レディース健診受診会場リスト」より受診希望場所を選びます。

※健診結果受領後、F2コースの方は部位検診 (補助金制度) をご利用できます。

▶ 詳しくは、P14

申込書に記入して同封の返信用封筒で「健康増進協議会」に送ります。

- お申し込みは受診希望月の前々月20日 (必着) まで。



申込確認書 (はがき) が自宅が届きます。
申込確認書を持参して受診します。

健診当日に持参するもの 医療機関から届いた問診票、保険証、風しん抗体検査を受ける方はクーポン券

参加費は当組合負担、自己負担なし

案内プログラム	対象年齢	コース名	内容	指導期間
糖尿病重症化予防プログラム	全年齢	糖尿病重症化予防 (軽中度リスク保有者)	健診結果から重症化リスクのある方に対し、メディカルスタッフが保健指導を行い、生活習慣の改善を図るプログラムです。かかりつけ医と連携して食事や運動などの支援を行うことで 糖尿病や腎不全の重症化 (人工透析への移行) を予防 し、健康な生活を送っていただくことを目的としています。	6カ月
		糖尿病性腎症重症化予防 (中高度リスク保有者)		
		非糖尿病性腎症重症化予防 (中高度リスク保有者)		
心・脳血管疾患発症予防プログラム	全年齢	アプリ型心・脳血管疾患重症化予防 (軽中度リスク保有者)	健診結果から重症化リスクのある方に対し、メディカルスタッフが保健指導を行い、生活習慣の改善を図るプログラムです。かかりつけ医と連携して食事や運動などの支援を行うことで 脳梗塞、心筋梗塞、脳出血、大動脈解離などの心・脳血管疾患を予防 し、健康な生活を送っていただくことを目的としています。	6カ月
		心・脳血管疾患重症化予防 (中高度リスク保有者)		

償還払い保健事業のうち人間ドックコースを休止し、**部位検診(補助金制度)**と名称を改め続けます。

- 令和4年度は従来の償還払い保健事業のうち人間ドックコースを休止します。
- 4つの部位検診(胃内視鏡・大腸内視鏡・肺ヘリカルCT・脳MRI/MRA)とがん検診は継続します。
- 定期健康診断(H2コース)・ファミリー健診(F2コース)の検査結果受領後、4つの部位検診(補助金制度)から一つ受診ができます。
- 受診者の利便性を考慮し、定期健康診断(H2コース)・ファミリー健診(F2コース)の提携医療機関受診時に、部位検診(補助金制度)を同時に受診できます(一部の提携医療機関のみ)。

1 健診コースごとに受診できる「がん検診・部位検診(補助金制度)」

検診費用は受診者の自己負担となります。

がん検診・部位検診(補助金制度)を利用するためには、総医研ダスキン健診係へ手続きの上、受診後に定められた書面(検診結果のコピーなど)を提出いただきます。

検診費用は各検診により自己負担額、上限が異なりますので、下記一覧をご覧ください。

受診申込期間 2022年5月13日(金)～2023年1月31日(火) 受診期間 2022年5月13日(金)～2023年2月28日(火)

受診申込窓口 総医研ダスキン健診係 TEL 0120-982-527

【4月～8月】定期健康診断(被保険者)			【5月～翌2月】定期健康診断の検査結果受領後、 がん検診・部位検診の受診可否						
【5月～12月】ファミリー健診(被扶養者・任意継続者)			がん検診(補助金制度)		部位検診(補助金制度)				
健診コース			健保補助額		健保補助額				
			上限10,000円	全額	上限10,000円(※1)				
			婦人科 (子宮細胞診 (乳房検査))	大腸がん (便潜血郵送)	いずれか1コースを選択				
					胃内視鏡	大腸内視鏡	肺ヘリカルCT	脳MRI/MRA	
被保険者本人	H1コース (39歳以下)	○	○	△(※3)	△(※3)	×	×	×	×
	H2コース (41歳以上で節目健診に該当しない方)	○	○	△(※3)	△(※3)	○	○(※4)	○	○
	H3コース [節目健診] (新40歳/40歳以上3歳刻みごと73歳まで)	×	○	△(※3)	△(※3)	×	×	×	×
被扶養者・任意継続者	F1コース (39歳以下の配偶者・任意継続者の方)	○(※2)	○	△(※3)	△(※3)	×	×	×	×
	F2コース (41歳以上で節目健診に該当しない 配偶者・家族・任意継続者の方)	○(※2)	○	△(※3)	△(※3)	○	○(※4)	○	○
	F3コース [節目健診] (配偶者・家族・任意継続者の方で 新40歳/40歳以上3歳刻みごと73歳まで)	×	○	△(※3)	△(※3)	×	×	×	×

※1 2022年度から、部位別検診の健保負担上限額は10,000円(消費税を含む)。
 ※2 巡回健診は女性のみ(巡回レディース健診)、男性は提携医療機関を受診。

※3 定期健診時に、がん検診項目が受診できなかった場合のみ可。
 ※4 大腸がん(便潜血郵送)との併用可。

2 がん・部位検診(補助金制度) 受診申込の流れ(健診結果はご本人に届きます)

検診内容および受診申込の流れ	
がん検診	大腸がん 便潜血反応2日法 ①総医研ダスキン健診係へ連絡。阪大微生物病研究会より大腸がん検診キットが届く。 ②ご本人より阪大微生物病研究会へ検体を郵送(2023年2月28日(火)までに到着した分を受付)。 未提出の方は、キット代1,000円の自己負担がございます。
	婦人科 ①総医研ダスキン健診係へ連絡。資料一式到着後、ご自身で医療機関へ予約、受診。 ②料金は窓口にて立て替え(ご本人名義の領収書をもらう)。 ③結果到着後、結果の全ページのコピーと口座振替依頼書、領収書原本を返信用封筒にて総医研ダスキン健診係まで送付(2023年3月17日(金)必着)。 総医研ダスキン健診係より健保補助額を振込。
部位検診	胃内視鏡・大腸内視鏡・肺ヘリカルCT・脳MRI/MRAいずれか一つ 受診申込の流れは上記婦人科がん検診と同じ。

50歳以上からがん罹患数が増加。患者の約3人に1人は就労可能年齢で罹患しています。

がんは早期発見・早期治療が有効です。特に、進行していない初期の段階で発見し、適切な治療を行うことで、非常に高い確率で治癒します。がんを「初期」の段階で見つける「がん検診」は、がんの死亡率を下げるのに非常に有効だと考えられます。健康な人こそ、「がん検診」をぜひ定期的に受診してください。

1 ダスキン健康保険組合の定期健康診断・ファミリー健診、補助金制度で受診できるがん検診

検診内容		定期健康診断・ファミリー健診								補助金制度						
		節目健診		提携医療機関				巡回健診		がん検診(※)						
		H3	F3	H1	H2	F1	F2	H1	H2	F1	F2	H1	H2	F1	F2	
胃がん	胃部内視鏡もしくは胃部X線	●	●													
肺がん	胸部X線	●	●	●	●	●	●	●	●	●						
大腸がん	便潜血反応2日法	●	●	●	●	●	●			●	●	▲	▲	▲	▲	
子宮がん	子宮細胞診	●	●	●	●	●	●			●	●	▲	▲	▲	▲	
乳がん	40歳以上／マンモグラフィー 40歳未満／乳腺エコー	●	●	●	●	●	●			●	●	▲	▲	▲	▲	

※定期健康診断でがん検診を受診できなかった場合、健診結果受領後、がん検診(補助金制度)をご利用いただけます。▶詳しくは、P14

2 自治体(市区町村)が実施するがん検診

各自治体では住民の方を対象に各種がん検診を実施しています。各自治体によって検査の種類・受診料補助や無料クーポン券の配布など内容が異なりますので、各自治体のホームページなどを参照してください。

定期健康診断でがん検診を受診できなかった場合、健診結果受領後、自治体でがん検診を受診した場合も「補助金制度」をご利用いただけます。「補助金制度」を利用するためには総医研ダスキン健診係へ手続きの上、受診後に定められた書面(検診結果のコピーなど)を提出いただきます。

受診申込期間 ▶ 2022年5月13日(金)～2023年1月31日(火) 受診期間 ▶ 2022年5月13日(金)～2023年2月28日(火)

受診申込窓口 ▶ 総医研ダスキン健診係 TEL 0120-982-527



ダスキン健康保険組合 医療職からの「大腸内視鏡検査」に関するアドバイス

大腸がん検診の結果、「便潜血」で再検査の方が検査を受けず放置されるケースが多いので心配です。便潜血で陽性の方の3人に1人から大腸がんやポリープが見つかっています。

原因を、痔や生理だろうなどと軽視したり、自己判断をせず、あなた自身の命を守るためにも受診してください。

※二次健診での受診は保険適用3割自己負担になります。

Q 早期発見の生存率は？

A 早期発見(I期)の場合、5年相対生存率は98.8%。早期発見できなかった場合(IV期)の5年相対生存率は23.1%です。

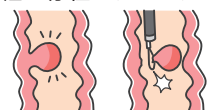
Q 大腸カメラに抵抗があり、恥ずかしいという気持ちも…

A 鎮静剤を使用してくれる病院を探すこともできます。大腸内視鏡検査専用の検査着を用意されている病院もあります。



Q ポリープ切除の際、痛みはありませんか？

A 電気メスで切る部分は「粘膜層」と「粘膜下層」です。この部分には痛みを感じる神経は存在しません。そのため痛みを感じることはありません。



Q 検査時間は？

A 個人差はありますが、15～30分程度です。

上記以外にも、何か疑問などございましたら、医療職にご相談ください。

医療職直通電話 ▶ 080-8304-7228

受付時間 ▶ 10:00～16:00(月～金)

※受付時間帯には、通常1名の医療職が常動しております。



「kencom」は、「楽しみながら、健康に。」をテーマに、
個人の健康増進をサポートするヘルスケアエンターテインメントアプリです。

ダスキン健康保険組合では、kencomの登録を推進しています。

ご自身の健康管理につながる機能だけでなく、健康保険組合からの「お知らせ」や「メール配信」で最新情報もお届けしています。

詳しくは、ダスキン健保ホームページをご確認ください。



青文字は「健康宣言」している事業所 26事業所 (24法人、2公法人) ※2021年12月1日現在
★印は2022健康経営優良法人認定事業所 22事業所 (21法人、1公法人) ※2022年3月9日現在
□ 登録率がダスキン健保平均より悪い状態 ■ 登録率・入力率100% 赤字：前回(santé No.171掲載値)より悪い

kencom登録状況(本人)

事業グループ	有資格者数 (本人) (人)	登録者数 (本人) (人)	登録率 (%)	健診閲覧 コード入力率 (%)
訪問グループ・法人	1,709	808	47.3	41.2
本部	540	343	63.5	44.6
地域	418	295	70.6	33.6
直営支店	751	170	22.6	47.6
生産本部	300	91	30.3	41.8
本部	95	54	56.8	44.4
支店	12	8	66.7	62.5
工場	193	29	15.0	31.0
フードグループ	297	168	56.6	38.1
本部	152	92	60.5	41.3
支店	58	43	74.1	30.2
直営店	87	33	37.9	39.4
本社等	301	196	65.1	54.6
事業横断グループ	79	49	62.0	42.9
合計	2,686	1,312	48.8	42.9
ヘルスケア	1,344	174	12.9	63.2
ダスキンヘルスケア★	59	27	45.8	66.7
アカウント	1,285	147	11.4	62.6
プロダクト関係会社	85	31	36.5	64.5
和倉ダスキン★	85	31	36.5	64.5
小野ダスキン	128	55	43.0	61.8
プロダクト北海道★	43	11	25.6	54.5
道央中央工場	29	10	34.5	50.0
道北工場	14	1	7.1	100.0
プロダクト東北★	52	13	25.0	46.2
仙台中央工場	52	13	25.0	46.2
プロダクト東関東★	103	31	30.1	16.1
千葉東工場	25	3	12.0	0.0
埼玉中央工場	78	28	35.9	17.9
プロダクト西関東★	97	14	14.4	57.1
東京多摩中央工場	97	14	14.4	57.1
プロダクト東海★	73	43	58.9	32.6
愛知中央工場	73	43	58.9	32.6
プロダクト中四国★	81	28	34.6	25.0
広島中央工場	32	16	50.0	0.0
愛媛工場	49	12	24.5	58.3
プロダクト九州★	78	15	19.2	46.7
熊本中央工場	62	13	21.0	38.5
沖縄工場	16	2	12.5	100.0
合計	740	241	32.6	44.4

事業グループ	有資格者数 (本人) (人)	登録者数 (本人) (人)	登録率 (%)	健診閲覧 コード入力率 (%)
サーヴ北海道★	114	111	97.4	24.3
本店	5	5	100.0	80.0
支店	109	106	97.2	21.7
サーヴ東北★	120	61	50.8	47.5
本店	4	4	100.0	100.0
支店	116	57	49.1	43.9
サーヴ北関東★	146	87	59.6	27.6
本店	7	7	100.0	28.6
支店	139	80	57.6	27.5
ダスキン伊那★	23	18	78.3	22.2
本店・支店	23	18	78.3	22.2
シャトル東京★	100	69	69.0	68.1
本店	5	5	100.0	80.0
支店	95	64	67.4	67.2
サーヴ東海北陸★	292	86	29.5	34.9
本店	11	8	72.7	87.5
支店	281	78	27.8	29.5
サーヴ近畿★	105	83	79.0	18.1
本店	7	7	100.0	57.1
支店	98	76	77.6	14.5
サーヴ中国四国★	153	57	37.3	36.8
本店	5	4	80.0	50.0
支店	148	53	35.8	35.8
サーヴ九州★	246	136	55.3	33.1
本店	13	13	100.0	84.6
支店	233	123	52.8	27.6
ダスキン沖縄★	56	55	98.2	30.9
本店・支店	56	55	98.2	30.9
合計	1,355	763	56.3	33.9
エバーフレッシュ函館	68	17	25.0	52.9
エムティフード	110	22	20.0	31.8
かつアンドかつ	59	0	0.0	—
ダスキン共益★	29	25	86.2	80.0
ダスキン愛の輪基金	3	2	66.7	50.0
ダスキン健康保険組合★	2	2	100.0	100.0
合計	271	68	25.1	57.4
任意継続	100	49	49.0	59.2
ダスキン健保平均	6,496	2,607	40.1	42.5

事業グループ(所属)は2022年1月1日時点です。
2022年1月15日時点の在籍者かつ、2022年1月末時点の
kencom有資格者、登録状況をもとに算出しています。

有資格者 : kencomリスト掲載者および2022年1月末時点の在籍者から自主退会などを除いた方
登録者 : 有資格者のうち、kencomメールアドレス登録のあった方
健診閲覧コード認証者 : 登録者のうち健診閲覧コード「本人認証済み」の方

kencomで「ひさやま元気予報」を使って、将来の生活習慣病の発症リスクを知りましょう。

「ひさやま元気予報」とは？

健康診断結果や生活習慣から将来病気を発症するリスクを予測できるツールです。

「現在」の健診結果をもとに、「将来」の生活習慣病の発症リスクとシミュレーションを確認できます。

どんなことができるの？

- 健診データを入力すると、同性同年代と比べた生活習慣病の発症リスクが天気予報に例えて表示されます。
- 15年後までの発症確率をグラフで確認できます。
- 改善シミュレーションを体験できます。
- 生活習慣改善のためのおすすめ記事が表示されます。

「ひさやま元気予報」をご自身の健康管理にお役立てください。



kencomでは、医療費情報や健診結果など、ご自身の健康情報をスマホやパソコンでいつでも確認できます。kencomを登録して、健康生活を始めませんか。

kencomに登録していない方

まずはkencomを登録！
アプリをダウンロード！

ケンコム 検索

