

ダスキン健康保険組合第117回組合会報告 平成29年度予算と事業計画

2月21日に開催されましたダスキン健康保険組合第117回組合会において、平成29年度予算および事業計画が議決、承認されました。ここでは、その概要をお知らせします。

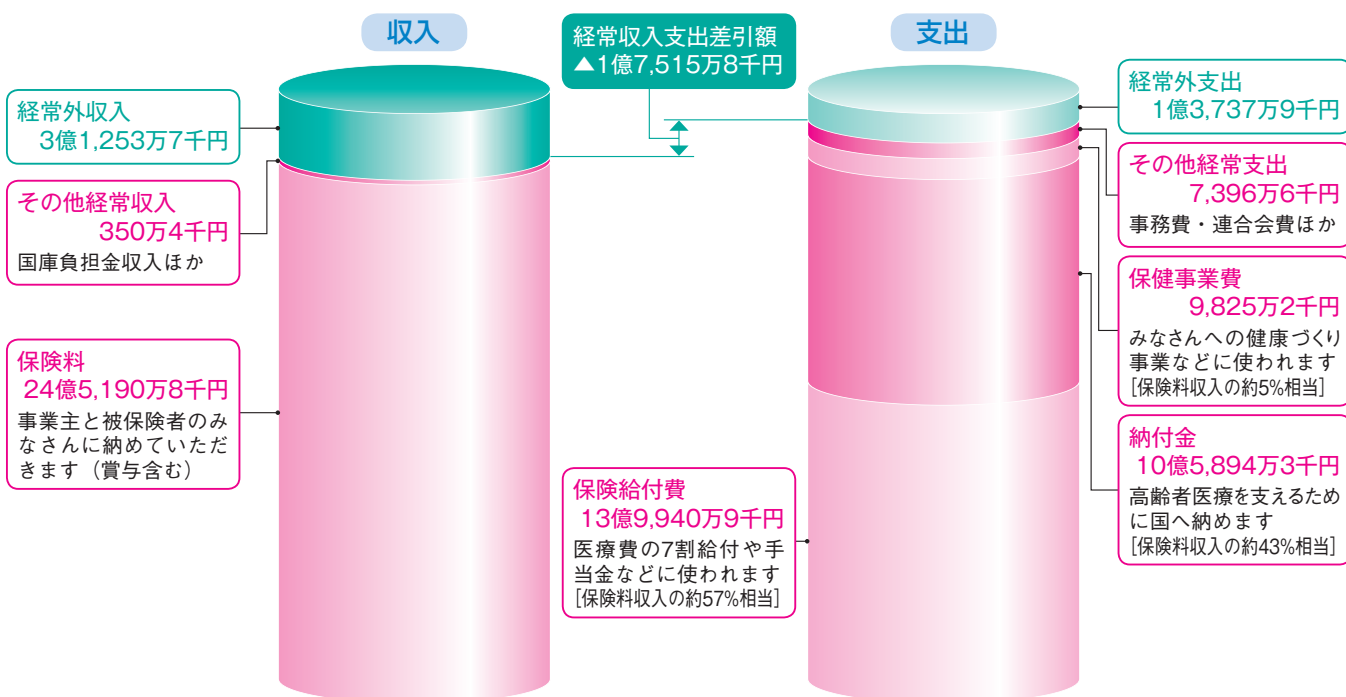
予算の基礎数値 (年間平均)	
被保険者数	6,200人
平均標準報酬月額	283,829円
保険料率	95/1000
事業主	47.5/1000
被保険者	47.5/1000

主な収入である保険料については、昨年10月の短時間労働者の社会保険適用拡大に伴い被保険者数は増えましたが、標準報酬月額が下がったため、前年度比約840万円減の24億5,190万8千円を見込んでいます。

支出においては、医療費などの保険給付費は被保険者数増に伴い前年度比約6,900万円増の13億9,940万9千円、高齢者医療制度への納付金等は前年度比約7,900万円減の10億5,894万3千円を見込んでいます。この2つの支出だけで保険料収入の約100%に達しています。保健事業については、健康管理システムをより使いやすいものにする一方で従来の事業の見直し等で前年度比約2,200万円減の9,825万2千円を計上しています。

平成29年度は、経常収支では1億7,515万8千円の赤字となり、繰越金1億475万4千円と繰入金1億3,000万円等で収支のバランスを図りました。

健康保険 保険料率に変更なし



科目	収入予算額
介護保険収入	3億883万7千円
繰越金	567万3千円
繰入金	1,000万0千円
雑収入等	2千円
一般勘定受入	1,500万0千円
収入合計	3億3,951万2千円

科目	支出予算額
介護納付金	3億3,432万7千円
介護保険料還付金	2万1千円
積立金	466万4千円
予備費	50万0千円
支出合計	3億3,951万2千円

予算の基礎数値 (年間平均)	
第2号被保険者数たる被保険者数	4,395人
平均標準報酬月額	300,000円
保険料率	15.50/1000
事業主	7.75/1000
被保険者	7.75/1000

※介護保険料は40歳以上65歳未満の被保険者から徴収されます。

介護保険料率は、行政当局から通知される当組合の介護給付納付金に基づき、年度ごとに決定されます。平成29年度も前年度同様、介護納付金が大幅に増えました。平成28年度からの繰越金567万3千円、繰入金1,000万円に加えて一般勘定から1,500万円受け入れて、介護保険料率を引き上げることなく収支のバランスを図りました。

介護保険 介護保険料率に変更なし

平成29年度の主な保健事業

平成29年度は下記の保健事業を実施して、みなさんの健康維持・増進を応援します。

社会保険ガイド 「社会保険の知識」

新規加入者に「社会保険の知識」を配布します。



健康保険組合広報誌 「sante」

健康情報や予算・決算などを掲載し、被保険者に配布します。
(年2回・自宅へ発送)



特定保健指導

特定健康診査のメタボ判定をもとに、対象者に動機づけ支援または積極的支援を行います。



特定健康診査

40歳以上の加入者が対象。健診でメタボリックシンドロームの判定などを行います。



婦人科検診補助

女性被保険者・被扶養配偶者・40歳以上の被扶養者を対象に実施します。

補助対象期間(10月～翌2月)
※事業所単位で実施する婦人科検診受診者は対象外。



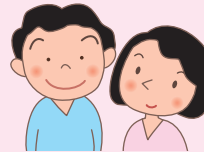
生活習慣病健診

40歳以上の被保険者を対象に4～8月に実施します。



人間ドック 受診費用補助

40歳以上の加入者のうち希望者を対象に実施します。
健保負担上限金額25,000円
(10月～翌2月)



ホームページ

当健保組合のホームページを、インターネットを通して公開しています。

<http://www.duskin-kenpo.or.jp/>



インフルエンザ 予防接種補助

予防接種を受けた加入者を対象にインフルエンザの流行時期に実施します。
(上限1,000円)



配偶者健診 (特定健診を含む)

被扶養配偶者ならびに40歳以上の被扶養者を対象に実施します。(4月～12月)



大腸がん郵送自己健診

被保険者・被扶養者希望者を対象に実施します。(10月～翌2月)



ダスキン こころからだの健康相談

24時間・年中無休の電話健康相談を設置します。



Ken CoM

ICTを活用した健康・予防情報サービス個人向けポータルサイト、健診結果、医療費情報をいつでもどこでもチェック。



SAS Fitbit 補助

睡眠時無呼吸症候群検査・活動量計の利用を推進・補助します。



節目健診

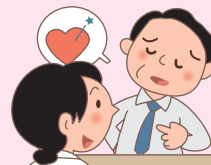
新40歳を対象に実施します。



重症化予防

専門看護師による指導を実施します。

- 慢性腎臓病
- 心血管疾患



受診勧奨

健診結果に基づき保健師・看護師による受診勧奨を行います。

